

## Anticiper les pics d'ambrosie en Rhône-Alpes pour mieux informer la population cet été

*Avec le soutien de l'Agence Régionale de Santé Rhône-Alpes (ARS) et de la région Rhône-Alpes, l'observatoire Air Rhône-Alpes et le Réseau National de Surveillance Aérobiologique (RNSA) diffusent cet été les prévisions du risque allergique de l'ambrosie sous forme de cartographies régionales.*

*Ce nouvel outil permettra aux personnes sensibles d'être mieux informées durant toute la saison pollinique.*

### Des cartographies régionales de prévision

Initié par Air Rhône-Alpes en 2007, le développement d'un outil de modélisation pollinique régional (cf encadré), marque cet été une nouvelle étape.

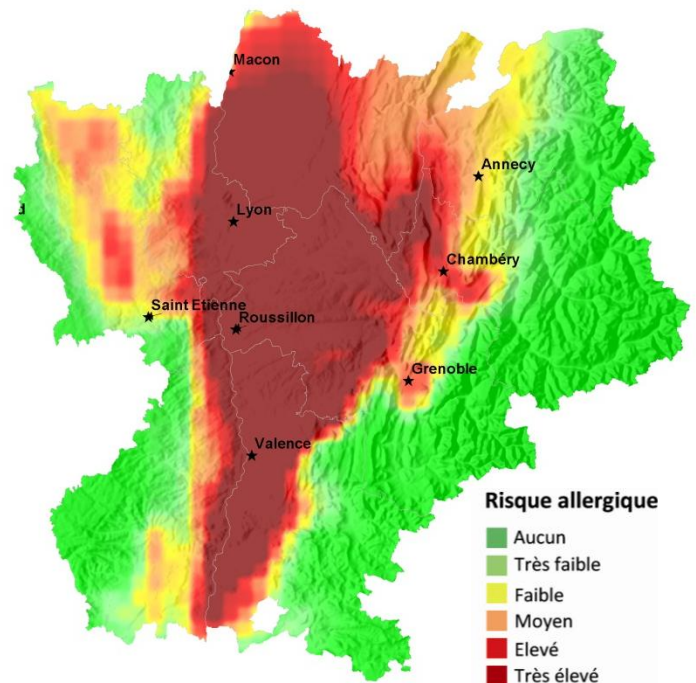
En associant leur expertise « Air » et « Pollens », Air Rhône-Alpes et le RNSA diffuseront des prévisions de risque allergique sous forme de cartographies régionales de juillet à septembre. L'outil cible en priorité le pollen d'ambrosie compte tenu de l'impact sanitaire très élevé en région Rhône-Alpes.

Cette prévision va permettre aux médecins, aux personnes sensibles et aux acteurs de la lutte contre l'ambrosie de prendre les mesures adaptées pour se protéger.

### Une ressource complémentaire au dispositif d'information existant

Les cartes de prévisions hebdomadaires seront, diffusées à toutes les communes de la région le vendredi pour le week-end et la semaine à venir dans le bulletin allergo-pollinique du RNSA.

Ces cartes hebdomadaires ainsi que l'historique des prévisions jour par jour sont accessibles sur [www.air-rhonealpes.fr/site/Article/voir/684645](http://www.air-rhonealpes.fr/site/Article/voir/684645)



**La cartographie s'appuie sur les modèles de transport et de diffusion des pollens et sur l'expertise du RNSA. Elle représente le risque allergique de l'ambrosie prévu pour une journée**

La modélisation du contenu pollinique de l'air implique de comprendre différents phénomènes biologiques et physiques. Sa mise en œuvre repose sur plusieurs étapes de calcul :

- Le cadastre des sources de pollens : la répartition de l'espèce végétale émettrice.
- La modélisation des émissions de pollen déterminées par les conditions météorologiques.
- Le transport des grains de pollen dans l'atmosphère.

En complément, une diffusion de l'information dans des médias grand public comme les télévisions régionales et la presse locale est à l'étude.

Ces cartographies de prévision viennent compléter le dispositif d'information déjà en place :

- Les [bulletins allergo polliniques du RNSA](#)
- Les [risques d'allergie au jour le jour](#) sur le site de l'ARS et du Conseil Régional Rhône-Alpes, en partenariat avec le RNSA.
- Les indices polliniques hebdomadaires des grandes agglomérations rhônalpines sur le site d'Air Rhône-Alpes dans [l'air en carte](#).
- Les mesures

## La lutte contre l'ambrosie ne s'arrête pas là...

Outre la prévision du risque allergique de l'ambrosie, l'outil de modélisation développé par Air Rhône-Alpes permet :

- d'exploiter les inventaires botaniques pour élaborer une carte de la probabilité de présence des plants d'ambrosie sur la région.
- d'établir des cartographies régionales annuelles de concentration atmosphérique de pollen afin d'évaluer les populations exposées.

A ce titre, en 2011, Air Rhône-Alpes a publié le [rapport technique](#) et la [synthèse](#) consacrés à la validation de cet outil de modélisation pollinique. La cartographie sera actualisée en 2012.

La prochaine étape vise à évaluer l'impact des actions de lutte contre l'ambrosie. Le modèle sera donc utilisé de manière prospective pour évaluer l'impact sur les risques allergiques de scénario de lutte contre l'ambrosie.



[www.air-rhonealpes.fr](http://www.air-rhonealpes.fr)  
[www.pollens.fr](http://www.pollens.fr)

### CONTACT PRESSE

Manuel MARQUIS : Directeur Territorial  
Isabelle RIOS : Responsable Modélisation  
09 72 26 48 90  
[direction@air-rhonealpes.fr](mailto:direction@air-rhonealpes.fr)